



## L'IA à IPAR

L'initiative Prospective Agricole et Rurale (IPAR) est un Think-Tank africain basé au Sénégal. Elle est un espace de réflexion, de dialogue et de propositions pour des politiques agricoles et rurales concertées dans la sous-région ouest-africaine.

La mission de l'IPAR est de contribuer au processus de développement économique et social de la sous-région par la création d'un espace d'échanges et de débat adossé sur une recherche stratégique et prospective rigoureuse, connectée aux préoccupations des décideurs et des populations à la base. IPAR poursuit trois missions : recherche, renforcement des capacités et dialogue politique.

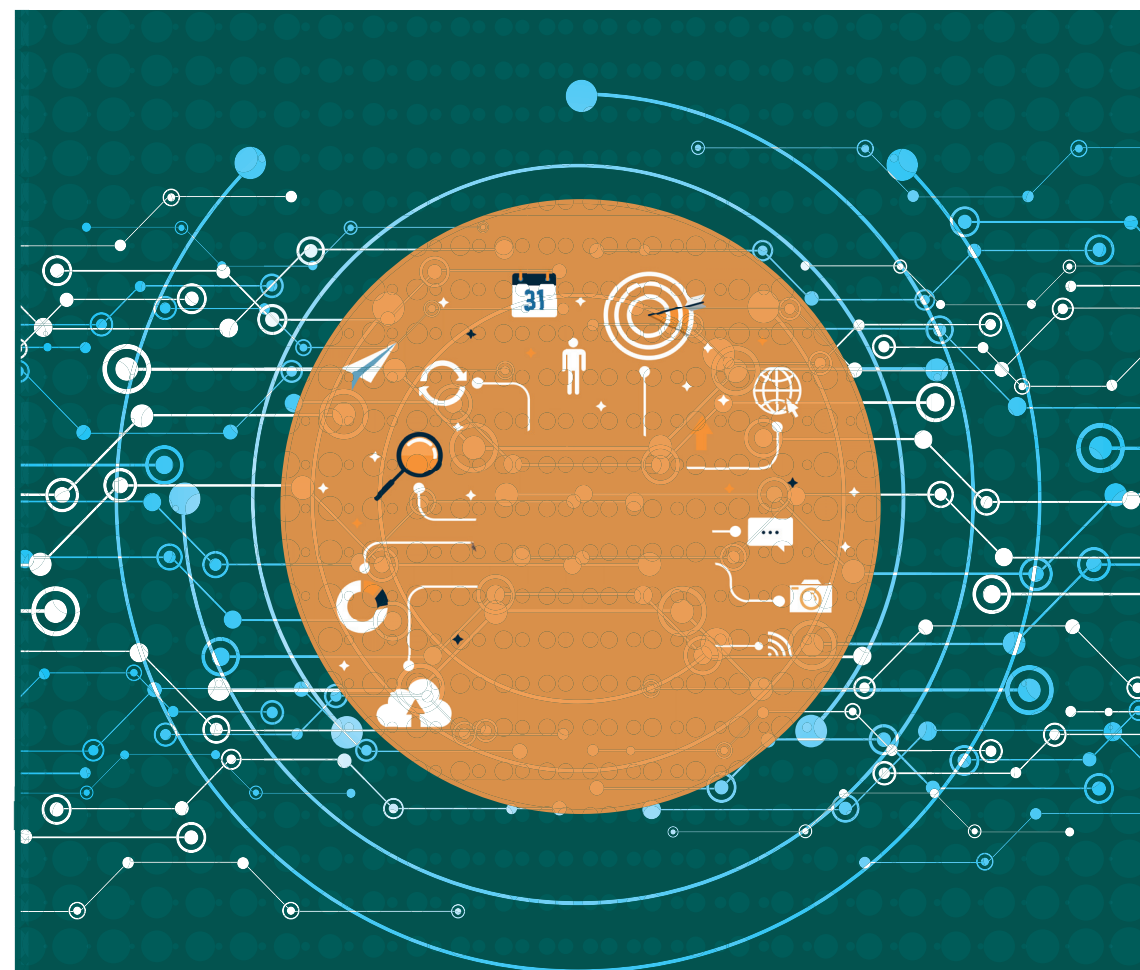
### Nos principaux domaines d'intervention :

- Transformation structurelle de l'agriculture
- Migration et emploi des jeunes
- Changements climatiques
- Objectifs de développement durables
- Gouvernance des ressources naturelles et foncières

### Adresse:

Immeuble Kër Jacques Faye, Lot 445, Ngor, Dakar, BP 16788 Dakar-Fann  
Tél : (221) 33.869.00.79 - Fax : (221) 33868.05.38 - Email: ipar@ipar.sn -  
Web : www.ipar.sn

L'IPAR s'implique dans la réflexion et l'utilisation responsable de l'Intelligence Artificielle (IA) et des données à grande échelle en Afrique



L'Intelligence Artificielle ou IA, est un processus d'imitation de l'intelligence humaine qui repose sur la création et l'application d'algorithmes exécutés dans un environnement informatique dynamique. De nos jours, l'IA devient incontournable dans la planification des politiques de développement locales et peut-être un levier dans l'atteinte des ODD. Des institutions de recherches comme l'IPAR se sont positionnés dans la sphère de la réflexion sur l'IA et la production de données responsables. Dans cette dynamique, le Think Tank IPAR travaille sur plusieurs projets utilisant l'Intelligence Artificielle : GRAIN, CLIMB, DUA et AGRIDATA

## DUA

Le projet vise à générer des connaissances sur les cadres politiques, réglementaires et juridiques en lien avec l'IA dans 4 pays d'Afrique francophone (Sénégal, Burkina Faso, Côte d'Ivoire, Bénin) afin d'informer les politiques et les stratégies pour une IA responsable.

DUA compte évaluer le niveau de production et d'utilisation de l'IA ainsi que les préalables au développement d'une IA responsable dans les 4 pays de mise en oeuvre, avec des partenaires comme le CEDRES du Burkina Faso et ACED du Bénin, pour le déploiement et la mise en oeuvre des activités prévues dans ces zones cibles du projet.

SiteWeb: <https://www.ipar.sn/Ameliore-r-l-utilisation-de-l-Intelligence-Artificielle-IA-de-maniere.html>

Contact : [cheikhfaye91@gmail.com](mailto:cheikhfaye91@gmail.com)

## GRAIN

« Gender and Responsible Artificial Intelligence Network » est un réseau pour le genre et l'Intelligence Artificielle Responsable porté par un consortium d'institutions de recherche fortes et innovantes à savoir IPAR, CSEA (Nigéria) et Sunbird AI (Ouganda). La stratégie d'intervention dudit réseau repose sur 3 piliers :

- Développement du « Réseau pour le genre et l'intelligence artificielle responsable » (GRAIN) selon un modèle inclusif et durable ;
- Renforcement des capacités et plaidoyer sur l'IA responsable pour l'égalité des sexes pour les membres du réseau et les parties prenantes ;
- Mise en oeuvre d'un programme de recherche sur l'IA responsable pour l'égalité des sexes.

Site Web : <https://grain-africa.org/>

Contact : [grain.africas@gmail.com](mailto:grain.africas@gmail.com)

## CLIMB

(Climate-Induced Migration in Africa and Beyond : Big Data and Predictive Analytics) est un consortium constitué du département de géo-informatique Z\_GIS de l'Université Paris Lodron de Salzbourg (Autriche), de l'Initiative Prospective Agricole (Sénégal), Harvard University (USA), Malmö University (Suède), Data-Pop Alliance (USA) et IDEMA (Turquie).

L'objectif de CLIMB est de prédire les schémas de mobilité spatiale et temporelle en Afrique par le développement des modèles prédictifs de machine learning, d'approches hybrides d'intelligence artificielle pour favoriser l'exploitation de Big Data afin de simuler des scénarii futurs de migration induite par le climat en Afrique et au-delà.

SiteWeb: <https://www.belmontforum.org/archives/news/announcement-collaborative-research-action-integrated-approaches-to-human-migration-mobility-in-an-era-of-rapid-global-change>

Contact : [sey nabou.sall@ipar.sn](mailto:sey nabou.sall@ipar.sn)

## AgriDATA

La plateforme AgriData du Sénégal a été mise en place par l'Agence Nationale de la Statistique et de la Démographie (ANSD) et l'IPAR, en collaboration avec l'ensemble des acteurs du secteur agricole au Sénégal. Elle vise à apporter au secteur agricole sénégalais des statistiques agricoles exhaustives et fiables pour constituer la base d'une politique de développement économique reposant sur des bases factuelles, tout en responsabilisant les agriculteurs et les autres acteurs de la chaîne de valeur.

SiteWeb: <http://agridata.ansd.sn:8080/index.html#/fr/home>

